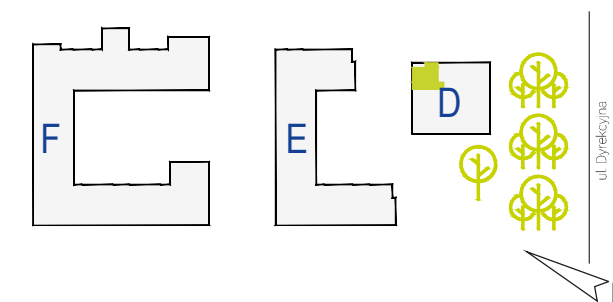




Osiedle przy ul. Dyrekcyjnej w Warszawie

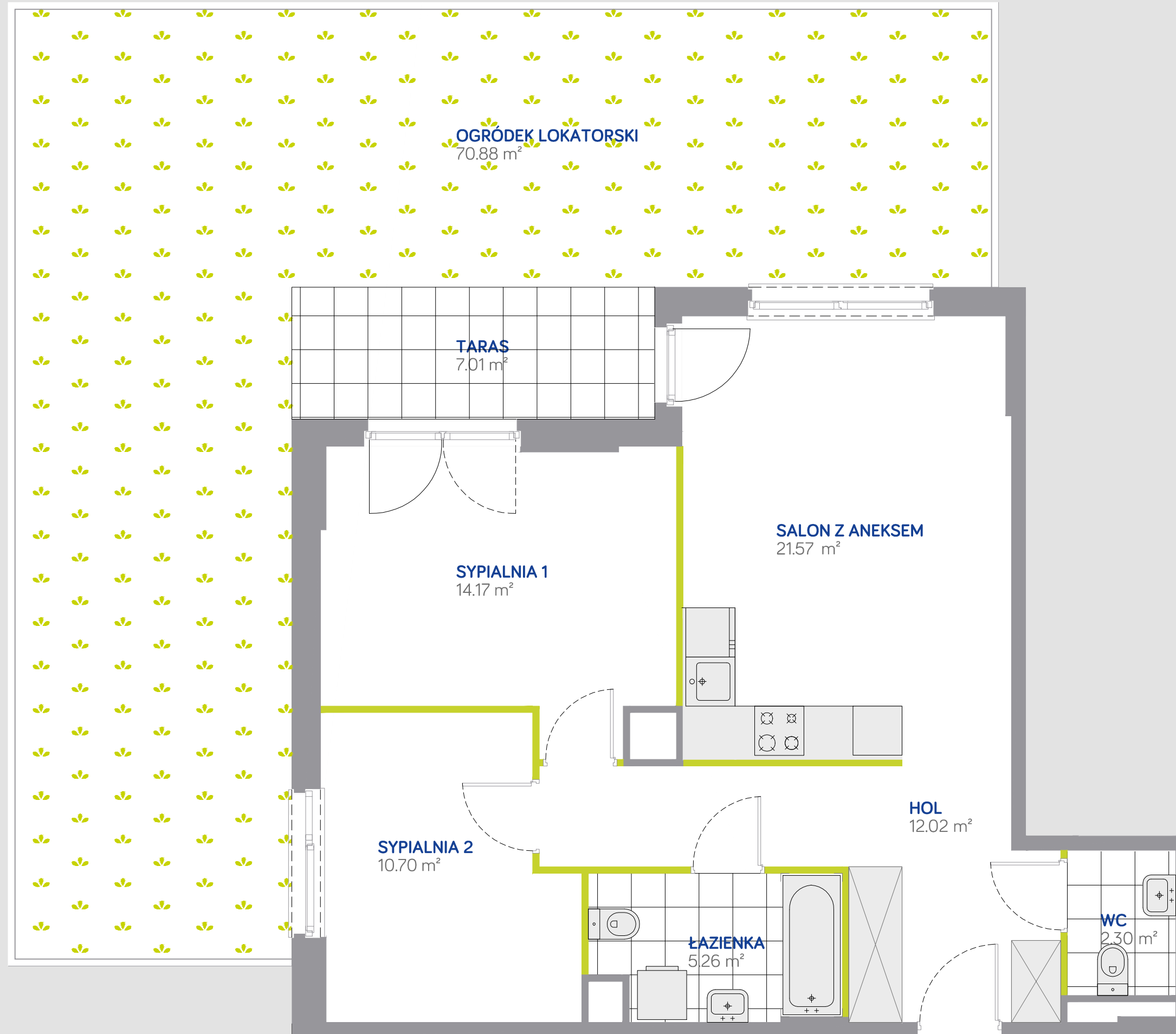


Numer mieszkania	1
Budynek	D
Piętro	parter
Liczba pokoi	3

POWIERZCHNIA UŻYTKOWA 67.63m²

Hol	12.02m ²
Salon z aneksem	21.57m ²
Sypialnia 1	14.17m ²
Sypialnia 2	10.70m ²
Łazienka	5.26m ²
WC	2.30m ²
Powierzchnia pod ściankami	1.61m ²

Taras	7.01m ²
Ogródek lokatorski	70.88m ²



1m 2m
Skala 1:50 obowiązuje dla wydruku A3

Ścianki możliwe do demontażu
 Ściany niedemontowalne

UWAGA: Powierzchnie pomieszczeń i lokalizację urządzeń sanitarnych podano na podstawie projektu budowlanego. Możliwe jest wystąpienie niewielkich zmian w projekcie wykonawczym. Do powierzchni użytkowej lokalu wlicza się powierzchnię elementów nadających się do demontażu (rury, kanały, ścianki działowe). Nie są wliczane powierzchnie otworów na drzwi wejściowe, okna oraz nisze w elementach zamykających. Wszystkie powierzchnie pomieszczeń podano wg. normy PN-ISO 9836: 1997. Niniejsza karta katalogowa nie stanowi oferty w rozumieniu przepisów kodeksu cywilnego.