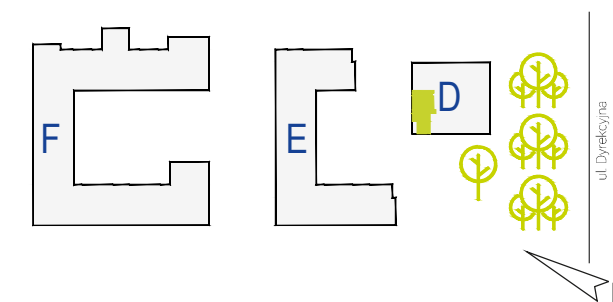




Osiedle przy ul. Dyrekcyjnej w Warszawie

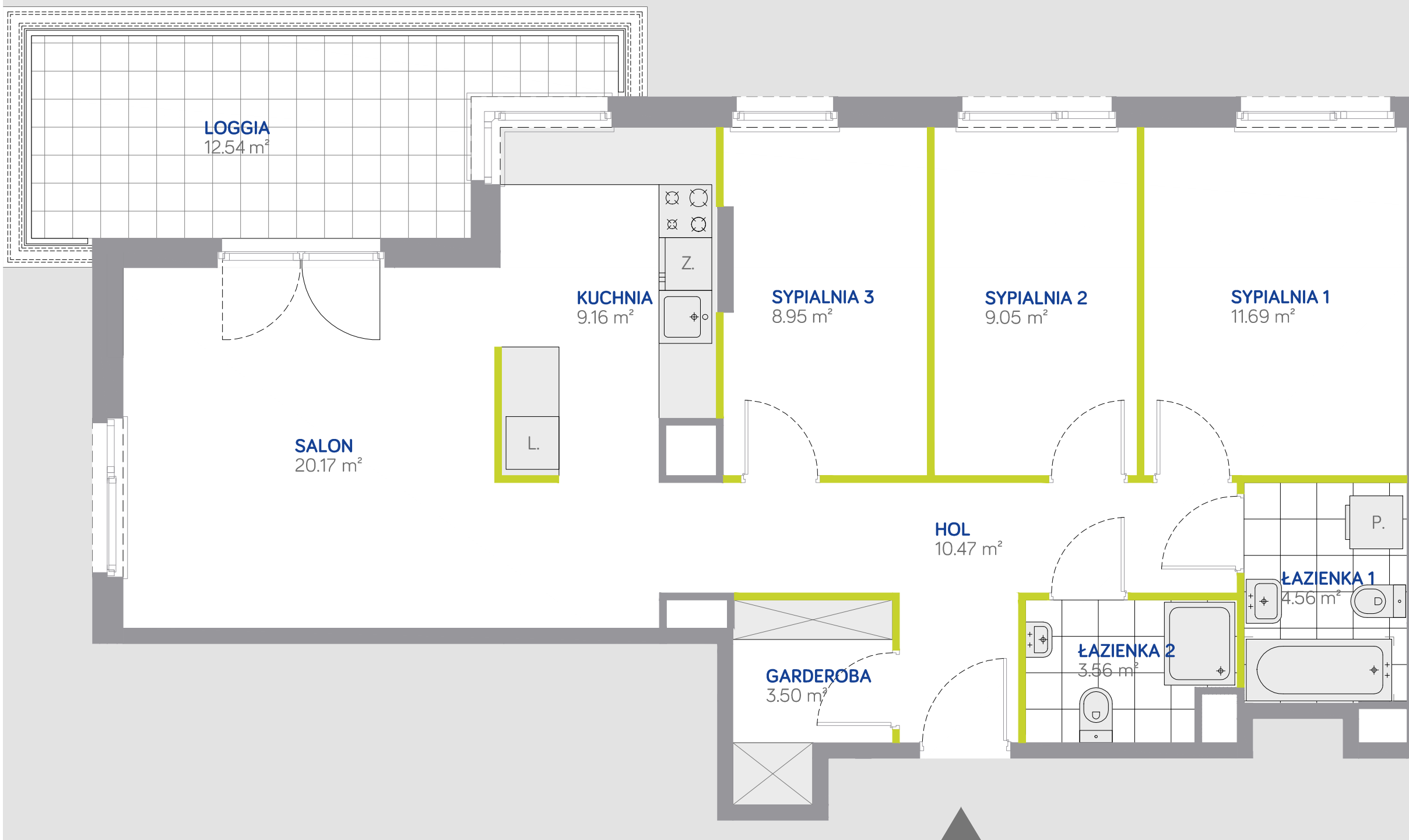


Numer mieszkania **25**  
 Budynek **D**  
 Piętro **4**  
 Liczba pokoi **4**

POWIERZCHNIA UŻYTKOWA **83.58m<sup>2</sup>**

Hol 10.47m<sup>2</sup>  
 Kuchnia 9.16m<sup>2</sup>  
 Salon 20.17m<sup>2</sup>  
 Sypialnia 1 11.69m<sup>2</sup>  
 Sypialnia 2 9.05m<sup>2</sup>  
 Sypialnia 3 8.95m<sup>2</sup>  
 Łazienka 1 4.56m<sup>2</sup>  
 Łazienka 2 3.56m<sup>2</sup>  
 Garderoba 3.50m<sup>2</sup>  
 Powierzchnia pod ściankami 2.47m<sup>2</sup>

Loggia 12.54m<sup>2</sup>



1m 2m  
 Skala 1:50 obowiązuje dla wydruku A3

Ścianki możliwe do demontażu  
 Ściany niedemontowalne

**UWAGA:** Powierzchnie pomieszczeń i lokalizację urządzeń sanitarnych podano na podstawie projektu budowlanego. Możliwe jest wystąpienie niewielkich zmian w projekcie wykonawczym. Do powierzchni użytkowej lokalu wlicza się powierzchnię elementów nadających się do demontażu (rury, kanały, ścianki działowe). Nie są wliczane powierzchnie otworów na drzwi wejściowe, okna oraz nisze w elementach zamykających. Wszystkie powierzchnie pomieszczeń podano wg. normy PN-ISO 9836: 1997. Niniejsza karta katalogowa nie stanowi oferty w rozumieniu przepisów kodeksu cywilnego.