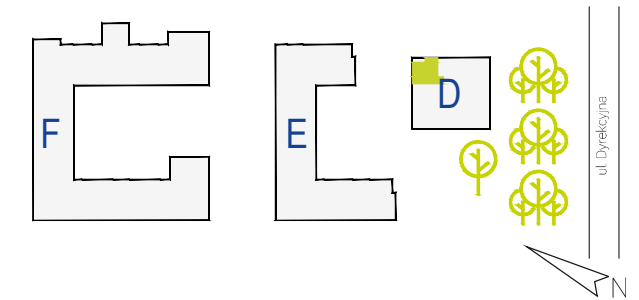




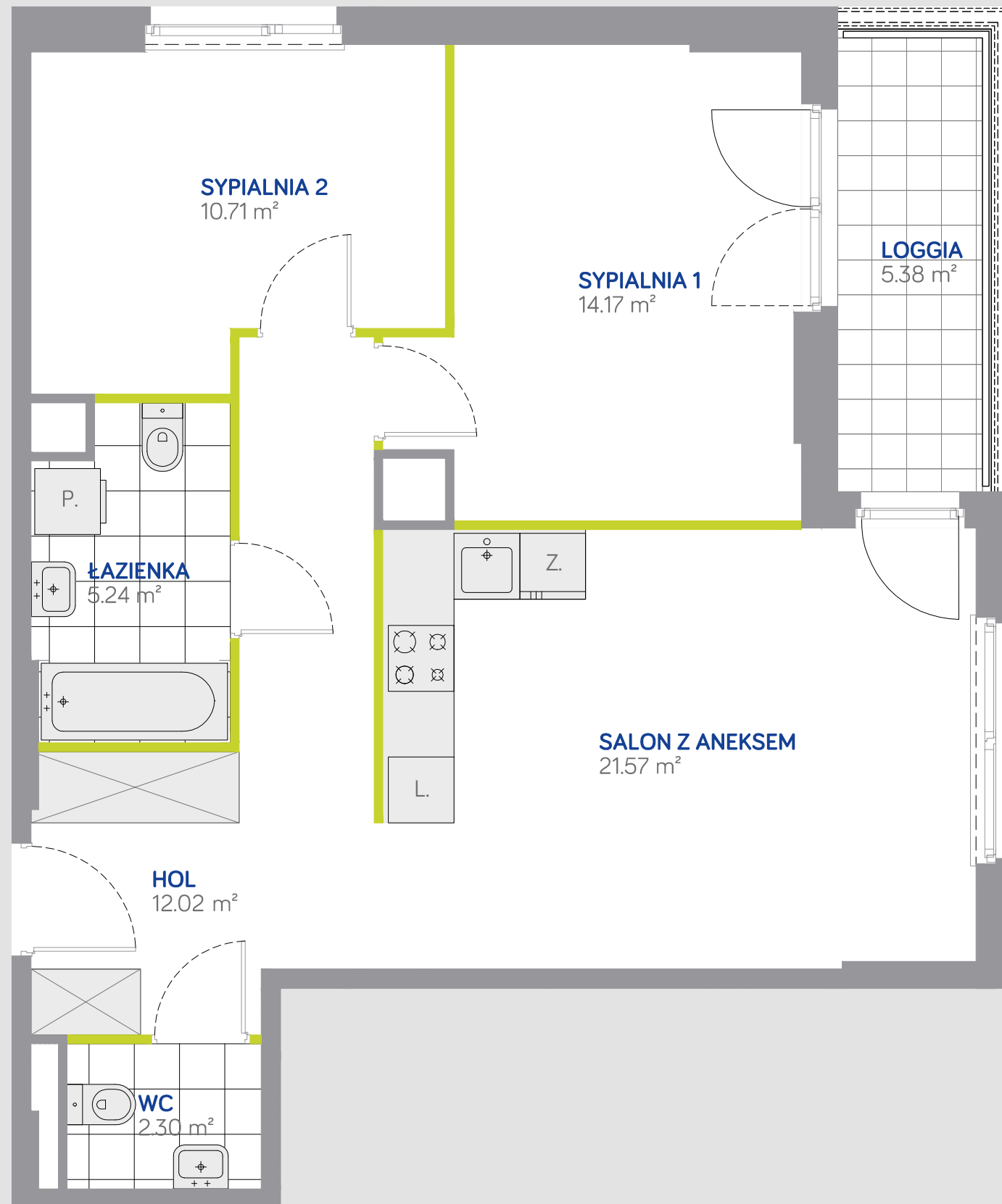
Osiedle przy ul. Dyrekcyjnej w Warszawie



|                  |          |
|------------------|----------|
| Numer mieszkania | <b>5</b> |
| Budynek          | <b>D</b> |
| Piętro           | <b>1</b> |
| Liczba pokoi     | <b>3</b> |

**POWIERZCHNIA UŻYTKOWA** 67.61m<sup>2</sup>

|                            |                     |
|----------------------------|---------------------|
| Hol                        | 12.02m <sup>2</sup> |
| Salon z aneksem            | 21.57m <sup>2</sup> |
| Sypialnia 1                | 14.17m <sup>2</sup> |
| Sypialnia 2                | 10.71m <sup>2</sup> |
| Łazienka                   | 5.24m <sup>2</sup>  |
| WC                         | 2.30m <sup>2</sup>  |
| Powierzchnia pod ściankami | 1.60m <sup>2</sup>  |
| Loggia                     | 5.38m <sup>2</sup>  |



1m 2m  
Skala 1:50 obowiązuje dla wydruku A3

Ścianki możliwe do demontażu  
Ściany niedemontowalne

**UWAGA:** Powierzchnie pomieszczeń i lokalizację urządzeń sanitarnych podano na podstawie projektu budowlanego. Możliwe jest wystąpienie niewielkich zmian w projekcie wykonawczym. Do powierzchni użytkowej lokalu wlicza się powierzchnię elementów nadających się do demontażu (rury, kanały, ścianki działowe). Nie są wliczane powierzchnie otworów na drzwi wejściowe, okna oraz nisze w elementach zamykających. Wszystkie powierzchnie pomieszczeń podano wg. normy PN-ISO 9836: 1997. Niniejsza karta katalogowa nie stanowi oferty w rozumieniu przepisów kodeksu cywilnego.