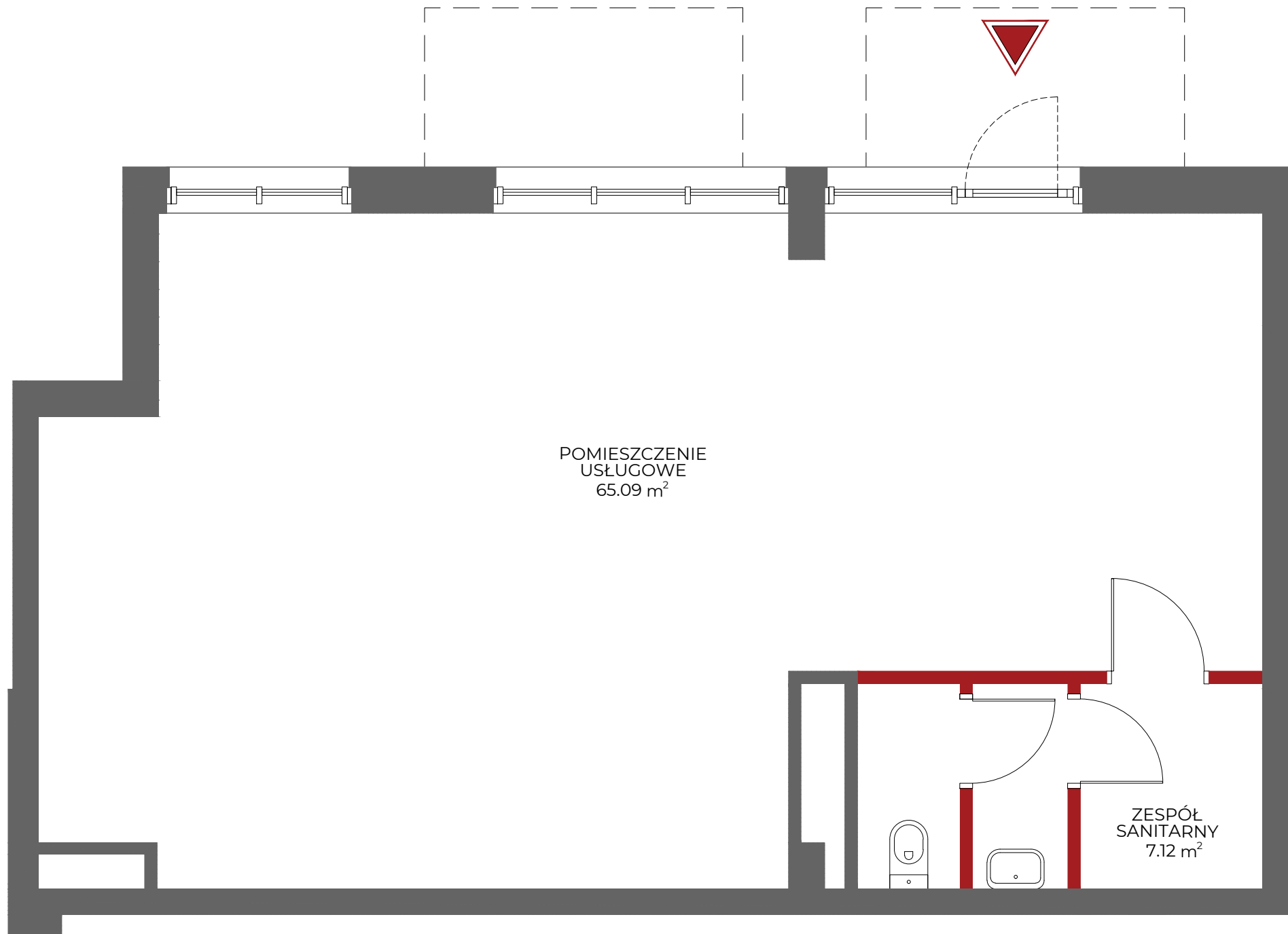


ul. Sokratesa

Osiedle Latte
ul. Sokratesa 7, Warszawa

LOKAL USŁUGOWY U2
PIĘTRO PARTER

POW. UŻYTKOWA LOKALU 73.39m²
POM. USŁUGOWE 65.09m²
ZESPÓŁ SANITARNY 7.12m²
**POW. POD ŚCIANKAMI DZIAŁOWYMI
MOŻLIWYMI DO DEMONTAŻU 1.18m²**



POMIESZCZENIE
USŁUGOWE
65.09 m²

ZESPÓŁ
SANITARNY
7.12 m²

Ścianki działowe możliwe do demontażu
Ściany niedemontowalne

0 50 100 150cm
Skala 1:50 obowiązuje dla wydruku A3

Uwaga: Powierzchnie pomieszczeń i lokalizacje urządzeń sanitarnych podano na podstawie projektu budowlanego. Możliwe jest wystąpienie niewielkich zmian w projekcie wykonawczym lub na etapie realizacji. Powierzchnia użytkowa lokalu oraz pomieszczeń obmierzona jest na zasadach określonych w normie PN - ISO 9836:1997 oraz w nawiązaniu do rozporządzenia Ministra Transportu, Budownictwa i Gospodarki Morskiej z dnia 25 kwietnia 2012, w sprawie szczegółowego zakresu i formy projektu budowlanego. Do powierzchni użytkowej lokalu wliczone są elementy nadające się do demontażu, to jest ścianki działowe. Przez ścianki działowe nadające się do demontażu rozumie się ścianki, które można usunąć bez naruszania konstrukcji. Niniejsza karta nie stanowi oferty w rozumieniu przepisów Kodeksu Cywilnego.

Kontakt:
www.osiedlelatte.pl
tel. 22 298 98 98
latte@unidevelopment.pl