

Ścianki działowe możliwe do demontażu

Ściany niedemontowalne

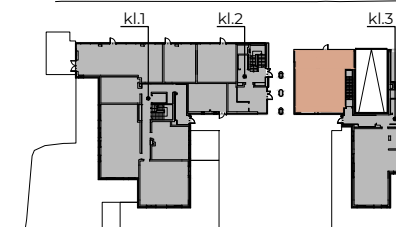
0 50 100 200cm
skala 1:75 obowiązuje dla wydruku A4

UWAGA: Powierzchnie pomieszczeń i lokalizację urządzeń sanitarnych podano na podstawie projektu budowlanego. Możliwe jest wystąpienie niewielkich zmian w projekcie wykonawczym lub na etapie realizacji. Powierzchnia Użytkowa Lokalu Usługowego określona jest na zasadach wskazanych w rozporządzeniu Ministra Transportu, Budownictwa i Gospodarki Morskiej z dnia 25.04.2012 r. w sprawie szczegółowego zakresu i formy projektu budowlanego oraz przy uwzględnieniu treści Polskiej Normy PN-ISO 9836:1997 z tą modyfikacją, że do Powierzchni Użytkowej Lokalu Usługowego nie są wliczane ścianki działowe możliwe do demontażu, zaznaczone kolorem jasnobrązowym.
*Powierzchnia Lokalu Usługowego wyliczana jest jako suma Powierzchni Użytkowej Lokalu Usługowego oraz Powierzchni pod Ściankami działowymi możliwymi do demontażu.
Niniejsza karta katalogowa nie stanowi oferty w rozumieniu Kodeksu Cywilnego.

P
A **U** **Z** **A**
OCHOTA



ul. Tadeusza Joteyki



NR LOKALU USŁUGOWEGO U4

PIĘTRO 0

ZESTAWIENIE POWIERZCHNI

POMIESZCZENIE USŁUGOWE	84.23 m ²
ZAPLECZE	3.50 m ²
TOALETA	2.12 m ²

POW. UŻYTKOWA LOKALU USŁUGOWEGO 89.85 m²

POW. POD ŚCIANKAMI DZIAŁOWYMI
MOŻLIWYMI DO DEMONTAŻU 0.62 m²

*** POW. LOKALU USŁUGOWEGO 90.47 m²**

Kontakt:
www.pauzaochota.pl
pauza@unidevelopment.pl