

KIEROWNIK PRAC ELEKTRYCZNYCH
mgr inż. Krzysztof Kozłowski
upr. MA 00183/WBE/18

ZA ZGODNOŚĆ
Z ORYGINAŁEM

DOKUMENTACJA
PROJEKTOWA

WSZELKIE PRAWA AUTORSKIE DOTYCZĄCE TEGO PROJEKTU
I RYSUNKU NALEŻĄ DO LATERGRUPA ARCHITEKCI SP. Z O.O.
SP. K. RYSUNEK NIE MOŻE BYĆ KOPIOWANY
I UDOSTĘPNIANY BEZ ZGODY PRACOWNI

Inwestor:

OSIEDLE IDEA SP. Z O.O.
ul. Kondratowicza 37
03-285 Warszawa



Projektant:

architektura:
latergrupa
Latergrupa Architekti Sp. z o.o. Sp. k.
ul. Rydygiera 8 / 20a lok. 110 01-793 Warszawa
tel. 22 633 63 79 mail: pracownia@latergrupa.pl

konstrukcja:

IKON Michał Dyszkiewicz Projektowanie Konstrukcji Budowlanych
ul. Sokratesa 5/67, 01-909 Warszawa

instalacje sanitarne:

EMICO Emilia Suchecka Technika Sanitarna
Ulita 61, 08-400 Garwolin

instalacje elektryczne:

JF AMPER Sp. j.
ul. Kaszewów 21 T1, 02-656 Warszawa

BUDOWA DWUNASTU BUDYNKÓW MIESZKALNYCH
JEDNORODZINNYCH (DWULOKALOWYCH)
W ZABUDOWIE BLIŹNACZEJ (6X2) WRAZ
Z WEWNĘTRZNYMI INSTALACJAMI GAZOWYMI, NA
DZIAŁKACH NR EWID. 231/101, 231/100, 231/99,
231/98, 231/97, 231/96, W GRANICACH ABCDE
(OBRĘB 0010 - KAPTUR, ARKUSZ 20) W RADOMIU.

projektant:

mgr inż. Krzysztof Jerzykowski upr. WA-467/91
specjalność: instalacyjno-inżynierska
w zakresie sieci i instalacji elektrycznych

Treść rysunku:

BUDYNEK TYP (T1)
RZUT PARTERU KONDYGNACJA 1

Faza: PROJEKT WYKONAWCZY

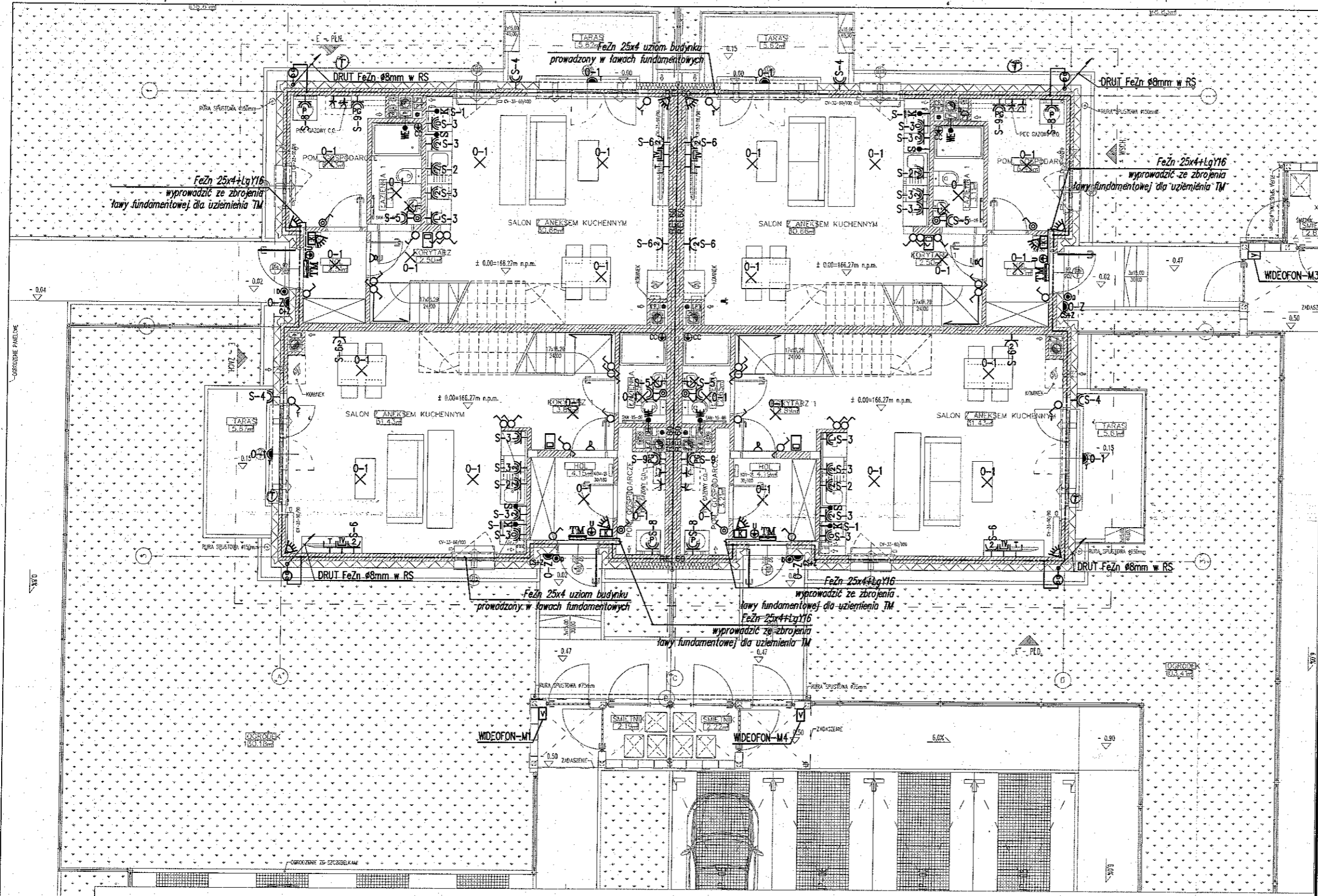
Branża: INSTALACJE ELEKTRYCZNE

Data: 01.2021

Skala: 1:100

Nr rysunku: Rewizja

RAD2/PW/IE/2/11



UWAGI:

- Instalacje elektryczne w mieszkaniach wykonane przewodami płaskimi w tynku. Przewody prowadzone w pasie 30-45cm pod sufitem. Obejście pionów sanitarnych po suficie. Obejścia drzwi balkonowych górą po suficie. Przewody w suficie i narożnikach ścian układać w lekkiej bruzdzie.
- Osprzęt w ramkach wielokrotnych. Dla osprzętu teletechnicznego puszkę pogłębioną.
- Gniazda 230V z przestroniami styków.
- wypusty oświetleniowe zakończone kostkami. Przy wypustach sufitowych (poza łazienkami) haczyki, w pokojach kotki metalowe.
- Wypusty dla wentylatorów pozostawić w kanale wentylacyjnym i zaizolować. (praca wentylatora razem z oświetleniem)
- Oprawa oświetleniowa w łazience, montowana nad umywalką, w odległości mniejszej niż 60cm od krawędzi wanny, musi posiadać II klasę ochrony.
- Do szranki teletechnicznej doprowadzić zasilanie 230V i zakończyć listwą gniazdową podwójną.
- Wysokość instalowania:
 - wypust oświetleniowy ścienny w łazienkach i WC - 2,0m nad podłogą
 - wypust oświetleniowy w kuchni - 2,0m nad podłogą
 - łączniki oświetleniowe - 1,25m nad podłogą
 - przycisk dzwankowy - 1,4m nad podłogą
 - unifon instalacji domofonowej - 1,4m nad podłogą
 - gniazdo dla okapu kuchennego - 2,3m nad podłogą
 - gniazda w łazienkach i WC - 1,4m nad podłogą
 - gniazda dla pralki - 1,0m nad podłogą
 - gniazda w kuchniach - 1,1m nad podłogą
 - gniazda w kuchniach poza ciągiem kuchennym - 0,3m nad podłogą
 - gniazdo dla zmywarki - 0,5m nad podłogą
 - wypust dla zasilania kuchni - 0,5m nad podłogą
 - gniazda w pokojach i halach - 0,3m nad podłogą
 - gniazdo na tarasie - 0,5m nad podłogą
 - gniazdo dla pieca C.O. - 1,2m nad podłogą
- Wysokości dla osprzętu podano do osi gniazd lub łącznika.
- Dla instalacji sygnalizacji włamania i napadu wykonać tylko okablowanie. Okablowanie dla każdej czujki oddzielnie do miejsca lokalizacji centrali alarmowej.

OZNACZENIA

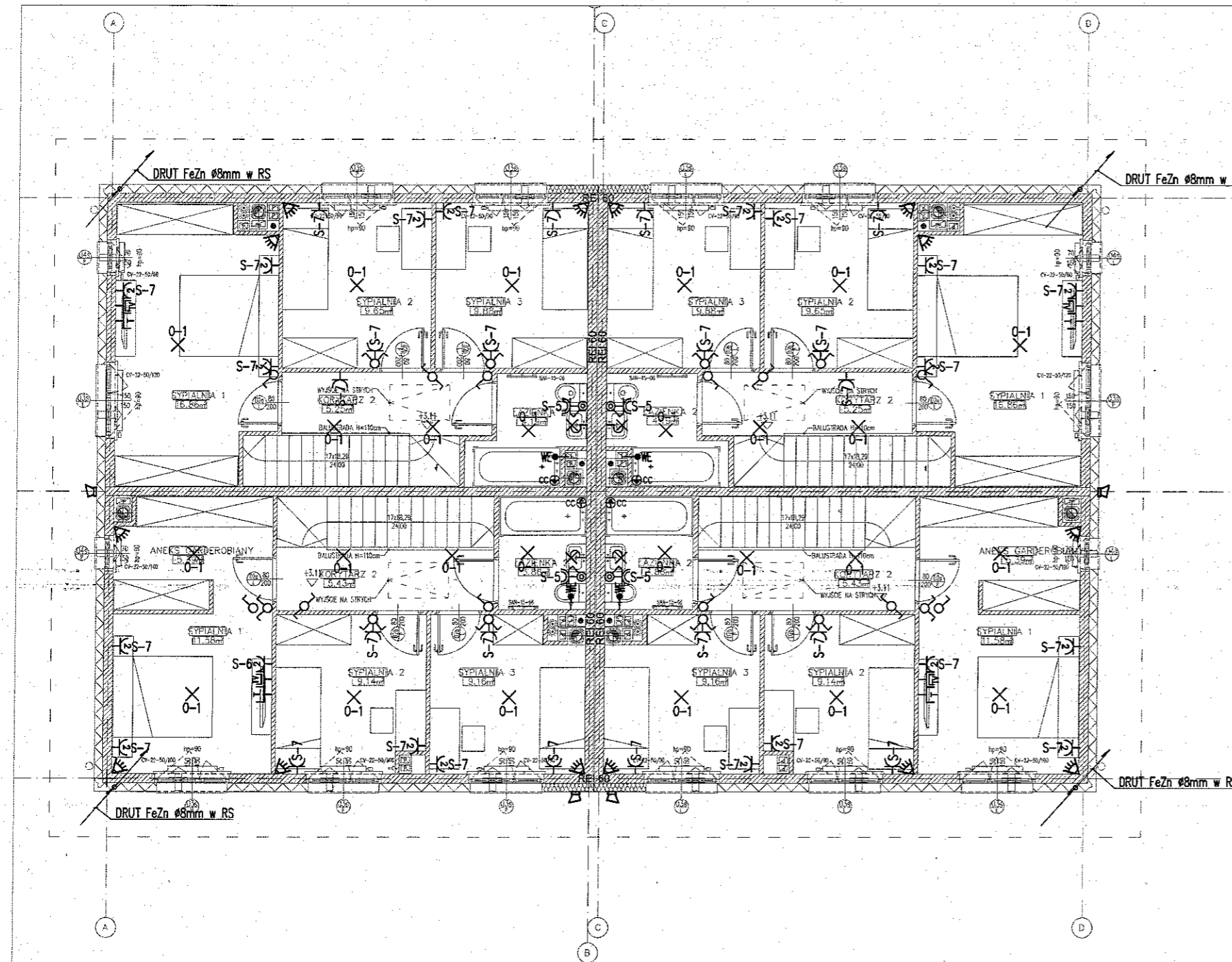
- WYPUST OŚWIETLENIOWY SUFITOWY
 - WYPUST OŚWIETLENIOWY ŚCIENNY
 - OPRAWA OŚWIETLENIA ZEWNĘTRZNEGO ŚCIENNA, TYPU LED
 - CS+Z OPRAWA Z CZUJNIKIEM ŚWIATŁA+ZMIERZCHOWIA
 - WYPUST DLA ZASILANIA KUCHNI ELEKTRYCZNEJ
 - WYPUST DLA OŚWIETLENIA SZAFEK KUCHENNYCH ZAKOŃCZONY KOSTKA
 - WYPUST DLA WENTYLATORA WSPOMAGAJĄCEGO WENTYLACJĘ
 - POŁĄCZENIE WYRÓWNAWCZE PRZEWODEM D'Y2x4 Z WANNĄ/BRODZKIEM
 - UZIEMIENIE PRZEWODEM LgY2x16mm2
 - GNIAZDO WTYCZKOWE 2P+PE 16A, 230V, IP20/IP44
 - GNIAZDO 2P+PE 16A, 230V, DWUKROTNE, W RAMCE DWUKROTNEJ IP20/IP44
 - GNIAZDO (ZMYWARKA,ŁODÓWKA,OKAP)
 - GNIAZDO (PIEC GAZOWY,PRALKA)
- ⊖ - Czujnik temperatury Pieca CO

OZNACZENIA

- ŁĄCZNIK JEDNOBIEGUNOWY 10A, 250V, IP20/IP44
- ŁĄCZNIK ŚWIECZNIKOWY 10A, 250V, IP20/IP44
- ŁĄCZNIK SCHODOWY 10A, 250V, IP20/IP44
- ŁĄCZNIK KRZYŻOWY 10A, 250V, IP20
- PRZYCISK DZWONKOWY, 10A, 250V
- DZWONEK, 250V
- GNIAZDO RTV-SAT KOŃCOWE
- GNIAZDO TELEFONICZNE 1xRJ45
- UNIFON INSTALACJI WIDEODOMOFONOWEJ
- TABLICA MIESZKANIOWA (2x18 mod. drzwi białe)
- PASYWNA CZUJKA PODCZERWIENI PIR (SWIN)-LOKALIZACJA
- KLAWATURA SYSTEMU WŁAMANIA I NAPADU (SWIN)-LOKALIZACJA
- SYGNALIZATOR OPTYCZNO-AKUSTYCZNY ZEWNĘTRZNY(SWIN)-LOKALIZACJA

KIEROWNIK
mgr inż. *[Signature]*
upr. MAZ/0186AWBE/18
**ZA ZGODNOŚĆ
Z ORYGINAŁEM**

**DOKUMENTACJA
POLIMIKONIA 17A**



OZNACZENIA

- X WYPUST OŚWIETLENIOWY SUFITOWY
- X WYPUST OŚWIETLENIOWY ŚCIENNY
- ⊕ OPRAWA OŚWIETLENIA ZEWNĘTRZNEGO ŚCIENNA, TYPU LED
- CS+Z OPRAWA Z CZUJNIKIEM ŚWIATŁA+ZMIERZCHOWA
- K WYPUST DLA ZASILANIA KUCHNI ELEKTRYCZNEJ
- S WYPUST DLA OŚWIETLENIA SZAFEK KUCHENNYCH ZAKOŃCZONY KOSTKĄ
- WE WYPUST DLA WENTYLATORA WSPOMAGAJĄCEGO WENTYLACJĘ
- ⊕ CC POŁĄCZENIE WYRÓWNAWCZE PRZEWODEM DY20z4 Z WANNA/BRODZIKIEM
- ⊕ UZIEMIENIE PRZEWODEM LgY20 16mm2
- ⊕ GNAZDO WTYCZKOWE 2P+PE 16A, 230V, IP20/IP44
- ⊕ GNAZDO 2P+PE 16A, 230V, DWUKROTNE, W RAMCE DWUKROTNEJ IP20/IP44
- ⊕ GNAZDO (ZMYWARKA,ŁODÓWKĄ,OKAP)
- ⊕ GNAZDO (PIEC GAZOWY,FRALKĄ)
- ⊕ ŁĄCZNIK JEDNOBIEGUNOWY 10A, 250V, IP20/IP44
- ⊕ ŁĄCZNIK ŚWIECZNIKOWY 10A, 250V, IP20/IP44
- ⊕ ŁĄCZNIK SCHODOWY 10A, 250V, IP20/IP44
- ⊕ ŁĄCZNIK KRZYŻOWY 10A, 250V, IP20
- ⊕ PRZYCIŚK DZWONKOWY, 10A, 250V
- ⊕ DZWONEK, 250V
- ⊕ GNAZDO RTV-SAT KOŃCOWE
- ⊕ GNAZDO TELEFORMATYCZNE 1xRJ45
- ⊕ UNIFON INSTALACJI WIDEODOMOFONOWEJ
- ⊕ TABLICA MIESZKANIOWA (2x18 mod. drzwi białe)
- ⊕ PASYWNA CZUJKA PODCZERWIENI PIR (SWIN) -LOKALIZACJA
- ⊕ KLAWIATURA SYSTEMU WŁAMANIA I NAPADU (SWIN)-LOKALIZACJA
- ⊕ SYGNALIZATOR OPTYCZNO-AKUSTYCZNY ZEWNĘTRZNY(SWIN)-LOKALIZACJA

UWAGI:

1. Instalacje elektryczne w mieszkaniach wykonane przewodami płaskimi w tynku. Przewody prowadzone w posie 30-45cm pod sufitem. Obejście pionów sanitarnych po suficie. Obejścia drzwi balkonowych górą po suficie. Przewody w suficie i narożnikach ścian układać w lekkiej bruzdzie.
3. Osprzęt w ramach wielokrotnych. Dla osprzętu teletechnicznego puszki pogłębiane.
4. Gniazda 230V z przesłanami styków.
5. Wypusty oświetleniowe zakończone kostkami. Przy wypustach sufitowych (poza łazienkami) haczyki, w pokojach kołki metalowe.
6. Wypusty dla wentylatorów pozostawić w kanale wentylacyjnym i zaizolować. (praca wentylatora razem z oświetleniem)
7. Oprawa oświetleniowa w łazience, montowana nad umywalką, w odległości mniejszej niż 60cm od krawędzi wanny, musi posiadać II klasę ochronności
8. Do szranki teletechnicznej doprowadzić zasilanie 230V i zakończyć listwą gniazdową podwójną.
9. Wysokość instalowania:
 - wypust oświetleniowy ścienny w łazienkach i WC - 2,0m nad podłogę
 - wypust oświetleniowy w kuchni - 2,0m nad podłogę
 - łączniki oświetleniowe - 1,25m nad podłogę
 - przycisk dzwonek - 1,4m nad podłogę
 - unifon instalacji domofonowej - 1,4m nad podłogę
 - gniazdo dla okapu kuchennego - 2,3m nad podłogę
 - gniazdo w łazienkach i WC - 1,4m nad podłogę
 - gniazda dla pralki - 1,0m nad podłogę
 - gniazda w kuchniach - 1,1m nad podłogę
 - gniazda w kuchniach poza ciągiem kuchennym - 0,3m nad podłogę
 - gniazda dla zmywarki - 0,5m nad podłogę
 - wypust dla zasilania kuchni - 0,5m nad podłogę
 - gniazda w pokojach i holach - 0,3m nad podłogę
 - gniazdo na tarasie - 0,5m nad podłogę
 - gniazdo dla pieca C.O. - 1,2m nad podłogę
10. Dla instalacji sygnalizacji włamania i napadu wykonać tylko okablowanie. Okablowanie dla każdej czujki oddzielnie do miejsca lokalizacji centrali alarmowej.

WSZELKIE PRAWA AUTORSKIE DOTYCZĄCE TEGO PROJEKTU I RYSUNKU NALEŻĄ DO LATERGRUPA ARCHITEKCI SP. Z O.O. SP. K. RYSUNEK NIE MOŻE BYĆ KOPIOWANY I UDOSTĘPNIANY BEZ ZGODY PRACOWNI.

Investor:
OSIEDLE IDEA SP. Z O.O.
ul. Kondratowicza 37
03-285 Warszawa



Projektant:
architektura:
latergrupa
Latergrupa Architekti Sp. z o.o. Sp. k.
ul. Rydygiera 6 / 20a lok. 110 01-793 Warszawa
tel. 22 633 63 79 mail: pracownia@latergrupa.pl

konstrukcja:
IKON Michał Dyszlewicz Projektowanie Konstrukcji Budowlanych
ul. Sokratesa 5/67, 01-909 Warszawa

instalacje sanitarne:
EMICO Emilia Suchocińska Technika Sanitarna
Ul. In 61, 06-400 Garwolin

instalacje elektryczne:
JF AMPER Sp. J.
ul. Kasierów 21 T1, 02-856 Warszawa

**BUDOWA DWUNASTU BUDYNKÓW MIESZKALNYCH
JEDNORODZINNYCH (DWULOKALOWYCH)
W ZABUDOWIE BLIŹNACZEJ (6x2) WRAZ
Z WEWNĘTRZNYMI INSTALACJAMI GAZOWYMI, NA
DZIAŁKACH NR EWID. 231/101, 231/100, 231/99,
231/98, 231/97, 231/96, W GRANICACH ABCDE
(OBRĘB 0010 - KAPTUR, ARKUSZ 20) W RADOMIU.**

projektant:
mgr inż. Krzysztof Jerzykowski upr. WA-467/81
specjalność Instalacyjno-inżynierska
w zakresie sieci i instalacji elektrycznych

Treść rysunku:

**BUDYNEK TYP (T1)
RZUT PIĘTRA KONDYGNACJA 2**

| | |
|---------|------------------------|
| Faza: | PROJEKT WYKONAWCZY |
| Branża: | INSTALACJE ELEKTRYCZNE |
| Data: | 01.2021 |
| Skala: | 1:100 |

Nr rysunku: Rewizja

RAD2/PW/IE/2/12

OZNACZENIA

- — — ZWÓD POZIOMY INSTALACJI ODGROMOWEJ (FeZn#8)
- P • ZWÓD PIONOWY, IGŁICA KOMINOWA Ø10 L=2,0m NF: AN-90A/0G AN-KOM

ZA ZGODNOŚĆ
Z ORYGINAŁEM

KIEROWNIK PRAC ELEKTRYCZNYCH
mgr inż. Grzegorz Kozłara
upr. M. 10000/WBE/18

DOKUMENTACJA
PROJEKTOWA

WSZELKIE PRAWA AUTORSKIE DOTYCZĄCE TEGO PROJEKTU I RYSUNKU NALEŻĄ DO LATERGRUPA ARCHITEKCI SP. Z O.O. SP. K. RYSUNEK NIE MOŻE BYĆ KOPIOWANY I UDOSTĘPNIANY BEZ ZGODY PRACOWNI.

Investor:
OSIEDLE IDEA SP. Z O.O.
ul. Kondratowicza 37
03-285 Warszawa



Projektant:
architektura:
Latergrupa
Latergrupa Architekt Sp. z o.o. Sp. k.
ul. Rydygiera 8 / 20a lok. 110 01-793 Warszawa
tel. 22 633 63 79 mail: pracownia@latergrupa.pl

Konstrukcja:
IKON Michał Dyszkiewicz Projektownie Konstrukcji Budowlanych
ul. Sokratesa 5/67, 01-609 Warszawa

Instalacje sanitarne:
EMICO Emilia Suchecka Technika Sanitarna
Linin 81, 08-400 Gierwolin

Instalacje elektryczne:
JF AMPER Sp. J.
ul. Kaszewów 21 T1, 02-856 Warszawa

BUDOWA DWUNASTU BUDYNKÓW MIESZKALNYCH JEDNORODZINNYCH (DWULOKALOWYCH) W ZABUDOWIE BLIŹNIACZEJ (6X2) WRAZ Z WEWNĘTRZNYMI INSTALACJAMI GAZOWYMI, NA DZIAŁKACH NR EWID. 231/101, 231/100, 231/99, 231/98, 231/97, 231/96, W GRANICACH ABCDE (OBRĘB 0010 - KAPTUR, ARKUSZ 20) W RADOMIU.

projektant:
mgr inż. Krzysztof Jerzykowski upr. WA-467/91
specjalność instalacyjno-inżynierska w zakresie sieci i instalacji elektrycznych

Treść rysunku:

**BUDYNEK TYP (T1)
RZUT DACHU**

| | |
|---------|------------------------|
| Faza: | PROJEKT WYKONAWCZY |
| Branża: | INSTALACJE ELEKTRYCZNE |
| Data: | 01.2021 |
| Skala: | 1:100 |

Nr rysunku: Rewizja

RAD2/PW/IE/2/13

