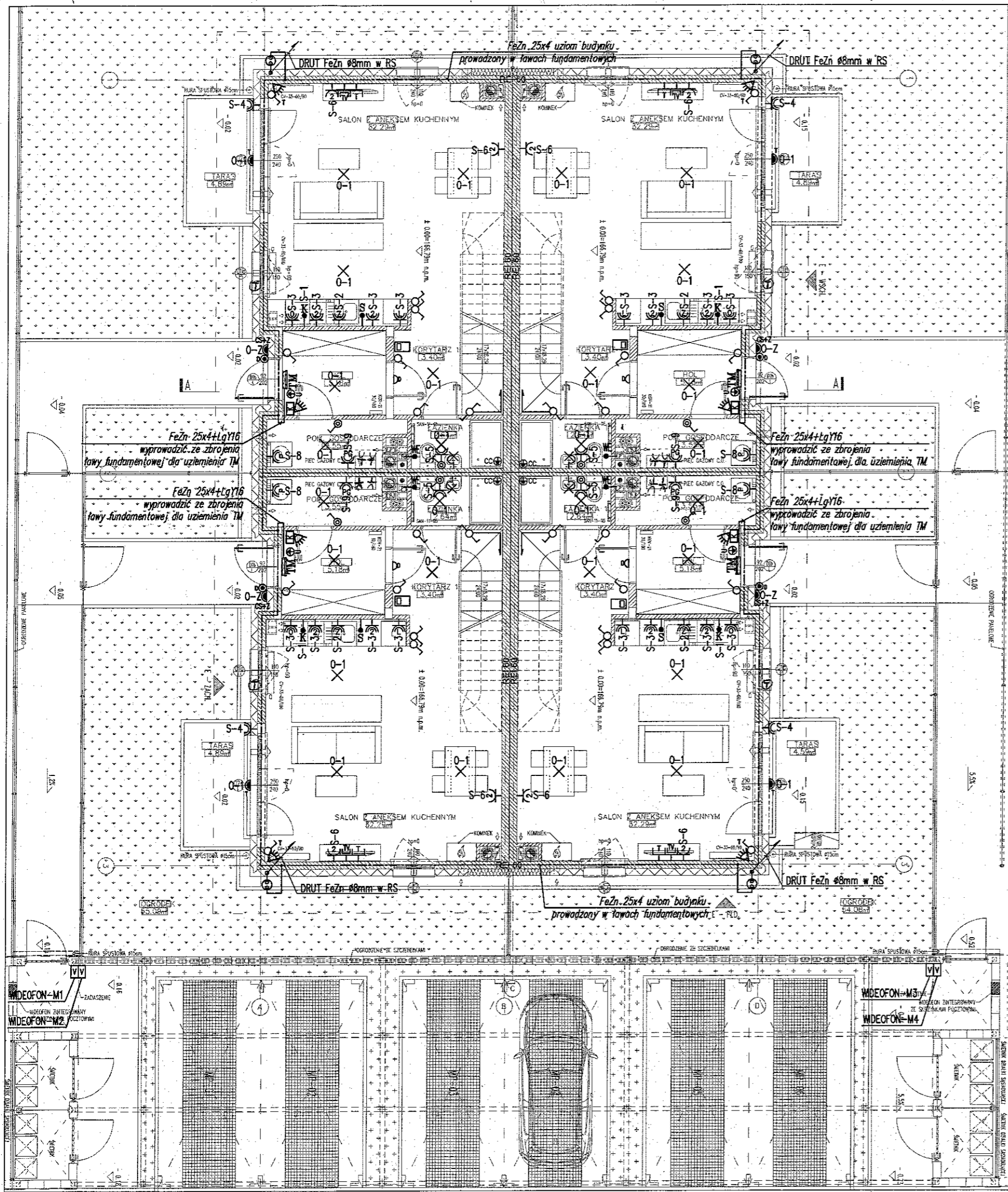


ZA ZGODNOŚĆ
Z ORYGINAŁEM

KIEROWNIK PRAC ELEKTRYCZNYCH
mgr inż. Krzysztof Jerzykowski
upr. MZ 1189/WBEM/8

DOKUMENTACJA
POWYKONAWCZA



OZNACZENIA	
✕	WYPUST OŚWIETLENIOWY SUFITOWY
✕	WYPUST OŚWIETLENIOWY ŚCIENNY
⊕	OPRAWA OŚWIETLENIA ZEWNĘTRZNEGO ŚCIENNA, TYPU LED, TYPU LED
CS+Z	OPRAWA Z CZUJNIKIEM ŚWIATA+ZMIERZCZOWA
→K	WYPUST DLA ZASILANIA KUCHNI ELEKTRYCZNEJ
→S	WYPUST DLA OŚWIETLENIA SZAFEK KUCHENNYCH ZAKOŃCZONY KOSTKĄ
→WE	WYPUST DLA WENTYLATORA WSPOMAGAJĄCEGO WENTYLACJĘ
⊕	POŁĄCZENIE WYRÓWNAWCZE PRZEWODEM DYŹCZĄ Z WANNĄ/BRODZIKIEM
⊕	UZIEMIENIE PRZEWODEM LgYzo 16mm ²
⊕	GNIAZDO 2P+PE 16A, 230V, DWUKROTNE, W RAMCE DWUKROTNEJ IP20/IP44
⊕	GNIAZDO (ZMYWARKA, LÓDÓWKA, OKAP)
⊕	GNIAZDO (PIEC GAZOWY, PRAŁKA)
⊕	ŁĄCZNIK JEDNOBIEGUNOWY 10A, 250V, IP20/IP44
⊕	ŁĄCZNIK ŚWIECZNIKOWY 10A, 250V, IP20/IP44
⊕	ŁĄCZNIK SCHODOWY 10A, 250V, IP20/IP44
⊕	ŁĄCZNIK KRZYŻOWY 10A, 250V, IP20
⊕	PRZYCIŚC DZWONKOWY, 10A, 250V
⊕	DZWONEK, 250V
⊕	GNIAZDO RTV-SAT KOŃCOWE
⊕	GNIAZDO TELEFONICZNE 1xRJ45
⊕	UNIFON INSTALACJI DOMEFONOWEJ
⊕	TABLICA MIESZKANIOWA (2x18 mod. drzwi białe)
⊕	PASTYNA CZUŁKA PODCZERWIENI PIR (SWIN) -LOKALIZACJA
⊕	KLAWIATURA SYSTEMU WŁAMANIA I NAPADU (SWIN)-LOKALIZACJA
⊕	SYGNALIZATOR OPTYCZNO-AKUSTYCZNY ZEWNĘTRZNY(SWIN)-LOKALIZACJA
⊕	Czujnik temperatury pieca CO

- UWAGI:**
- Instalacje elektryczne w mieszkaniach wykonane przewodami płaskimi w tynku. Przewody prowadzone w pasie 30-45cm pod sufitem. Obiejska pionów sanitarnych po suficie. Obiejska drzwi balkonowych górą po suficie. Przewody w suficie i narożnikach ścian układać w lekkiej brudzie.
 - Ospzęt w ramach wielokrotnych. Dla ospzętu teletechnicznego puszkę pogłębianą.
 - Gniazda 230V z przestonami styków.
 - Wypusty oświetleniowe zakończone kostkami. Przy wypustach sufitowych (poza łazienkami) haczyki, w pokojach kotki metalowe.
 - Wypusty dla wentylatorów pozostawić w kanale wentylacyjnym i zaizolować. (praca wentylatora razem z oświetleniem)
 - Oprowa oświetleniowa w łazience, montowana nad umywalką, w odległości mniejszej niż 60cm od krawędzi wanny, musi posiadać II klasę ochronności.
 - Do szranki teletechnicznej doprowadzić zasilanie 230V i zakończyć listwą gniazdową podwójną.
 - Wysokość instalowania:
 - wypust oświetleniowy ścienny w łazienkach i WC - 2,0m nad podłogę
 - wypust oświetleniowy w kuchni - 2,0m nad podłogę
 - łączniki oświetleniowe - 1,25m nad podłogę
 - przycisk dzwonek - 1,4m nad podłogę
 - unifon instalacji domofonowej - 1,4m nad podłogę
 - gniazdo dla okapu kuchennego - 2,3m nad podłogę
 - gniazda w łazienkach i WC - 1,4m nad podłogę
 - gniazda dla pralki - 1,0m nad podłogę
 - gniazda w kuchniach - 1,1m nad podłogę
 - gniazda w kuchniach poza ciągiem kuchennym - 0,3m nad podłogę
 - gniazdo dla zmywarki - 0,5m nad podłogę
 - wypust dla zasilania kuchni - 0,5m nad podłogę
 - gniazda w pokojach i halach - 0,3m nad podłogę
 - gniazdo na tarasie - 0,5m nad podłogę
 - gniazdo dla pieca C.O. - 1,2m nad podłogę
 - Wysokości dla ospzętu podano do osi gniazd lub łącznika.
 - Dla instalacji sygnalizacji włamania i napadu wykonać tylko okablowanie. Okablowanie dla każdej czujki oddzielnie do miejsca lokalizacji centrali alarmowej.

WSZELKIE PRAWA AUTORSKIE DOTYCZĄCE TEGO PROJEKTU I RYSUNKU NALEŻĄ DO LATERGRUPA ARCHITEKCI SP. Z O.O. SP. K. RYSUNEK NIE MOŻE BYĆ KOPIOWANY I UDOSTĘPNIANY BEZ ZGODY PRACOWNI.

Investor:
OSIEDLE IDEA SP. Z O.O.
ul. Kondratowicza 37
03-285 Warszawa



Projektant:
architektura:
latergrupa
Latergrupa Architekt Sp. z o.o. Sp. k.
ul. Rydygiera 8 / 20a lok. 110 01-783 Warszawa
tel. 22 633 63 79 mail: pracownia@latergrupa.pl

konstrukcja:
IKON Michał Dyszkiewicz Projektownie Konstrukcji Budowlanych
ul. Sokratesa 5/67, 01-609 Warszawa

Instalacje sanitarne:
EMICO Emilia Suchecki Technika sanitarna
Unin 81, 08-400 Garwolin

Instalacje elektryczne:
JF AMPER Sp. J.
ul. Ksawerów 21 T1, 02-656 Warszawa

BUDOWA DWUNASTU BUDYNKÓW MIESZKALNYCH JEDNORODZINNYCH (DWULOKALOWYCH) W ZABUDOWIE BLIŹNACZEJ (6x2) WRAZ Z WEWNĘTRZNYMI INSTALACJAMI GAZOWYMI, NA DZIAŁKACH NR EWID. 231/101, 231/100, 231/99, 231/98, 231/97, 231/96, W GRANICACH ABCDE (OBRĘB 0010 - KAPTUR, ARKUSZ 20) W RADOMIU.

projektant:
mgr inż. Krzysztof Jerzykowski upr. WA-467/91
specjalność Instalacyjno-inżynierska w zakresie sieci i instalacji elektrycznych

Treść rysunku:
**BUDYNEK TYP (T2)
RZUT PARTERU KONDYGNACJA 1**

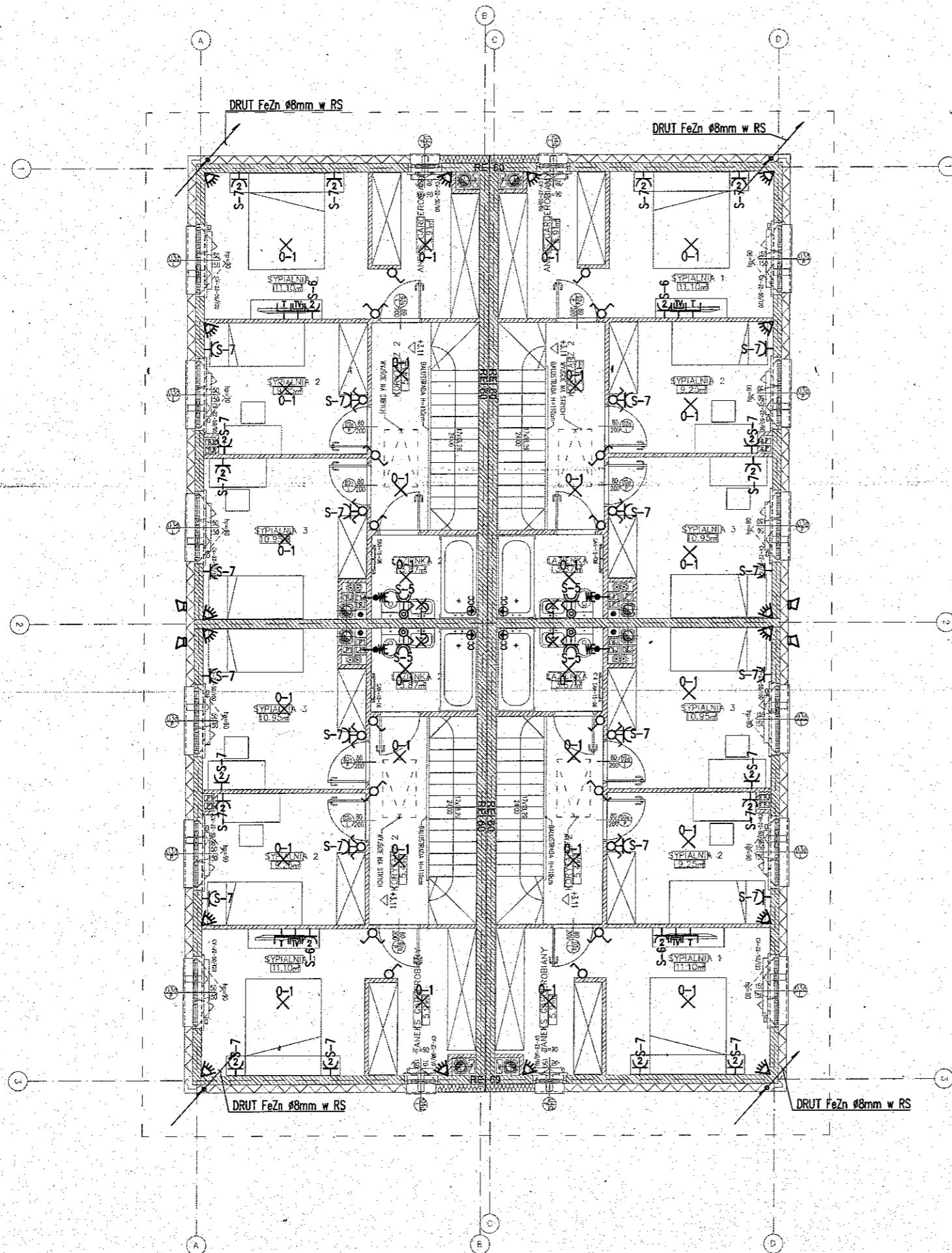
Faza:	PROJEKT WYKONAWCZY
Branża:	INSTALACJE ELEKTRYCZNE
Data:	01.2021
Skala:	1:100

Nr rysunku:	Rewizja
RAD2/PW/IE/2/21	

KIEROWNIK PRAC ELEKTRYCZNYCH
mgr inż. Grzegorz Kozłara
upr. MAZ/0186/WB/E/18

ZA ZGODNOŚĆ
Z ORYGINAŁEM

DOKUMENTACJA
POWYKONAWCZA



OZNACZENIA

- ✕ WYPUST OŚWIETLENIOWY SUFITOWY
- ✕ WYPUST OŚWIETLENIOWY ŚCIENNY
- ⊕ OPRAWA OŚWIETLENIA ZEWNĘTRZNEGO ŚCIENNA, TYPU LED
- CS+Z OPRAWA Z CZUJNIKIEM ŚWIATŁA+ZMIERZCHOWA
- R WYPUST DLA ZASILANIA KUCHNI ELEKTRYCZNEJ
- S WYPUST DLA OŚWIETLENIA SZAFEK KUCHENNYCH ZAKOŃCZONY KOSTKĄ
- WE WYPUST DLA WENTYLATORA WSPOMAGAJĄCEGO WENTYLACJĘ
- ⊕ CC POŁĄCZENIE WYRÓWNAWCZE PRZEWODEM DYŹCZĄ Z WANNĄ/BRODZIKIEM
- ⊕ U UZIEMIENIE PRZEWODEM LgY2o 16mm²
- ⊕ GNIAZDO WTYCZKOWE 2P+PE 16A, 230V, IP20/IP44
- ⊕ GNIAZDO 2P+PE 16A, 230V, DWUKROTNE, W RAMCE DWUKROTNEJ IP20/IP44
- ⊕ GNIAZDO (ZMYWARKA,ŁODÓWKA,OKAP)
- ⊕ GNIAZDO (PIEC GAZOWY,PRALKA)
- ⊕ ŁĄCZNIK JEDNOBIEGUNOWY 10A, 250V, IP20/IP44
- ⊕ ŁĄCZNIK ŚWIECZNIKOWY 10A, 250V, IP20/IP44
- ⊕ ŁĄCZNIK SCHODOWY 10A, 250V, IP20/IP44
- ⊕ ŁĄCZNIK KRZYŻOWY 10A, 250V, IP20
- ⊕ PRZYCISK DZWONKOWY, 10A, 250V
- ⊕ DZWONEK, 250V
- ⊕ GNIAZDO RTV-SAT KOŃCOWE
- ⊕ GNIAZDO TELEFORMATYCZNE 1xRJ45
- ⊕ UNIFON INSTALACJI WIDEODOMOFONOWEJ
- ⊕ TABLICA MIESZKANIOWA (2x18 mod. drzwi białe)
- ⊕ PASYWNA CZUJKA PODCZERWIENI PIR (SWIN) -LOKALIZACJA
- ⊕ KLAWIATURA SYSTEMU WŁAMANIA I NAPADU (SWIN)-LOKALIZACJA
- ⊕ SYGNALIZATOR OPTYCZNO-AKUSTYCZNY ZEWNĘTRZNY(SWIN)-LOKALIZACJA

UWAGI:

1. Instalacje elektryczne w mieszkaniach wykonane przewodami płaskimi w tynku
Przewody prowadzone w pasie 30-45cm pod sufitem. Obejście pionów sanitarnych po suficie. Obejścia drzwi balkonowych górą po suficie. Przewody w suficie i narożnikach ścian układać w lekkiej bruzdzie.
3. Osprzęt w ramach wielokrotnych. Dla osprzętu teletechnicznego puszkę pogłębioną.
4. Gniazda 230V z przestonami styków.
5. wypusty oświetleniowe zakończone kostkami. Przy wypustach sufitowych (poza łazienkami) haczyki, w pokojach kąki metalowe.
6. Wypusty dla wentylatorów pozostawić w kanale wentylacyjnym i zaizolować. (praca wentylatora razem z oświetleniem)
7. Oprawa oświetleniowa w łazience, montowana nad umywalką, w odległości mniejszej niż 60cm od krawędzi wanny, musi posiadać II klasę ochronności
8. Do szranki teletechnicznej doprowadzić zasilanie 230V i zakończyć listwą gniazdową podwójną.
9. Wysokość instalowania:
 - wypust oświetleniowy ścienny w łazienkach i WC - 2,0m nad podłogą
 - wypust oświetleniowy w kuchni - 2,0m nad podłogą
 - łączniki oświetleniowe - 1,25m nad podłogą
 - przycisk dzwonek - 1,4m nad podłogą
 - unifon instalacji domofonowej - 1,4m nad podłogą
 - gniazdo dla okapu kuchennego - 2,3m nad podłogą
 - gniazda w łazienkach i WC - 1,4m nad podłogą
 - gniazda dla pralki - 1,0m nad podłogą
 - gniazda w kuchniach - 1,1m nad podłogą
 - gniazda w kuchniach poza ciągiem kuchennym - 0,3m nad podłogą
 - gniazdo dla zmywarki - 0,5m nad podłogą
 - wypust dla zasilania kuchni - 0,5m nad podłogą
 - gniazda w pokojach i holach - 0,3m nad podłogą
 - gniazdo na tarasie - 0,5m nad podłogą
 - gniazdo dla pieca C.O. - 1,2m nad podłogą
 Wysokości dla osprzętu podano do osi gniazd lub łącznika
10. Dla instalacji sygnalizacji włamania i napadu wykonać tylko okablowanie. Okablowanie dla każdej czujki oddzielnie do miejsca lokalizacji centrali alarmowej.

WSZELKIE PRAWA AUTORSKIE DOTYCZĄCE TEGO PROJEKTU I RYSUNKU NALEŻĄ DO LATERGRUPA ARCHITEKCI SP. Z O.O. SP. K. RYSUNEK NIE MOŻE BYĆ KOPIOWANY I UDOSTĘPNIANY BEZ ZGODY PRACOWNI.

Investor:
OSIEDLE IDEA SP. Z O.O.
ul. Kondratowicza 37
03-285 Warszawa



Projektant:
architektura:
latergrupa
Latergrupa Architekti Sp. z o.o. Sp. k.
ul. Rydygiera 8 / 20a lok. 110 01-793 Warszawa
tel. 22 633 63 79 mail: pracownia@latergrupa.pl

konstrukcja:
IKON Michał Dyszkiewicz Projektowanie Konstrukcji Budowlanych
ul. Sokratesa 5/67, 01-609 Warszawa

instalacje sanitarne:
EMICO Emilia Suchcicka Technika sanitarna
Unin 61, 06-400 Garwolin

instalacje elektryczne:
JF AMPER Sp. j.
ul. Ksawerów 21 T1, 02-656 Warszawa

BUDOWA DWUNASTU BUDYNKÓW MIESZKALNYCH JEDNORODZINNYCH (DWULOKALOWYCH) W ZABUDOWIE BLIŹNIACZEJ (6X2) WRAZ Z WEWNĘTRZNYMI INSTALACJAMI GAZOWYMI, NA DZIAŁKACH NR EWID. 231/101, 231/100, 231/99, 231/98, 231/97, 231/96, W GRANICACH ABCDE (OBRĘB 0010 - KAPTUR, ARKUSZ 20) W RADOMIU.

projektant:
mgr inż. Krzysztof Jerzykowski upr. WA-467/91
specjalność instalacyjno-inżynierska w zakresie sieci i instalacji elektrycznych

Treść rysunku:

BUDYNEK TYP (T2)
RZUT PIĘTRA KONDYGNACJA 2

Faza:	PROJEKT WYKONAWCZY
Branża:	INSTALACJE ELEKTRYCZNE
Data:	01.2021
Skala:	1:100
Nr rysunku:	Revizja
RAD2/PW/IE/2/22	

OZNACZENIA

- ZWÓD POZIOMY INSTALACJI ODGROMOWEJ (FeZnØ8)
- P• ZWÓD PIONOWY, IGLICA KOMINOWA Ø10 L=2,0m NP: AN-90A/0G AN-KOM

KIEROWNIK PRAC ELEKTRYCZNYCH
mgr inż. Grzegorz Kozława
upr. I/170186/WB/18

ZA ZGODNOŚĆ
Z ORYGINAŁEM

DOKUMENTACJA PROJEKTOWA

WSZELKIE PRAWA AUTORSKIE DOTYCZĄCE TEGO PROJEKTU
I RYSUNKU NALEŻĄ DO LATERGRUPA ARCHITEKCI SP. Z O.O.
SP. K. RYSUNEK NIE MOŻE BYĆ KOPIOWANY
I UDOSTĘPNIANY BEZ ZGODY PRACOWNI.

Inwestor:

OSIEDLE IDEA SP. Z O.O.
ul. Kondratowicza 37
03-285 Warszawa



Projektant:
architektura:
latergrupa
Latergrupa Architekci Sp. z o.o. Sp. k.
ul. Rydygiera 8 / 20a lok. 110 01-793 Warszawa
tel. 22 633 63 79 mail: pracownia@latergrupa.pl

konstrukcja:
IKON Michał Dyszkiewicz Projektowanie Konstrukcji Budowlanych
ul. Sokratesa 5/67, 01-909 Warszawa

Instalacje sanitarne:
EMICO Emilia Suchecka Technika sanitarna
Ul. 61, 08-400 Garwolin

Instalacje elektryczne:
JF AMPER Sp. J.
ul. Kasierów 21 T1, 02-656 Warszawa

**BUDOWA DWUNASTU BUDYNKÓW MIESZKALNYCH
JEDNORODZINNYCH (DWULOKALOWYCH)
W ZABUDOWIE BLIŹNIACZEJ (6X2) WRAZ
Z WEWNĘTRZNYMI INSTALACJAMI GAZOWYMI, NA
DZIAŁKACH NR EWID. 231/101, 231/100, 231/99,
231/98, 231/97, 231/96, W GRANICACH ABCDE
(OBRĘB 0010 - KAPTUR, ARKUSZ 20) W RADOMIU.**

projektant:
mgr inż. Krzysztof Jerzykowski upr. WA-467/91
specjalność instalacyjno-inżynierska
w zakresie sieci i instalacji elektrycznych

Treść rysunku:

**BUDYNEK TYP (T2)
RZUT DACHU**

Faza:	PROJEKT WYKONAWCZY
Branża:	INSTALACJE ELEKTRYCZNE
Data:	01.2021
Skala:	1:100
Nr rysunku:	Rewizja
RAD2/PW/IE/2/23	

