

ZAŁĄCZNIK NR 2 DO ZAMÓWIENIA ZMIAN LOKATORSKICH

WNIOSEK O WPROWADZENIE ZMIAN LOKATORSKICH

DOTYCZĄCE INWESTYCJI: **URSA HOME**

Imię Nazwisko:
Kontakt telefoniczny:
Adres mailowy:

Imię Nazwisko:
Kontakt telefoniczny:
Adres mailowy:

Inwestycja: **Ursa Home**

Numer budynku:

Numer lokalu:

Opis wnioskowanych zmian lokatorskich:

1. Wyburzenie fragmentu ściany działowej kuchni, na pełną wysokość pomieszczenia wg. wymiarów na rysunku
2. Wyburzenie ściany wraz z usunięciem drzwi
3. Postawienie nowej ściany s drzwiami (przeniesienie usuniętego wejścia do pokoju)
4. Przeniesienie instalacji z likwidowanej ściany – 2 gniazdka wtyczkowe, gniazdo RTV, RTV+SAT
5. Dodanie nowego gniazda wtyczkowego
6. Przeniesienie włącznika oświetlenia
7. Przeniesienie gniazda wtyczkowego
8. Przeniesienie grzejnika w kuchni – usytuowanie wg. rysunków
9. Przeniesienie grzejnika w łazience – usytuowanie wg. rysunków
10. Zmiana przyłącza do wanny na prysznicowe

Zleceniodawca zobowiązany jest załączyć do wniosku podpisane na każdej stronie, uzupełnione o wnioskowane zmiany załączniki rysunkowe w branżach:

1. Architektura
2. Instalacje Elektryczne.....
3. Instalacje Sanitarne

.....
data i podpis Zleceniodawcy



Numer mieszkania **8**
 Budynek **E**
 Piętro **2**
 Liczba pokoi **2**

INSTALACJE SANITARNE

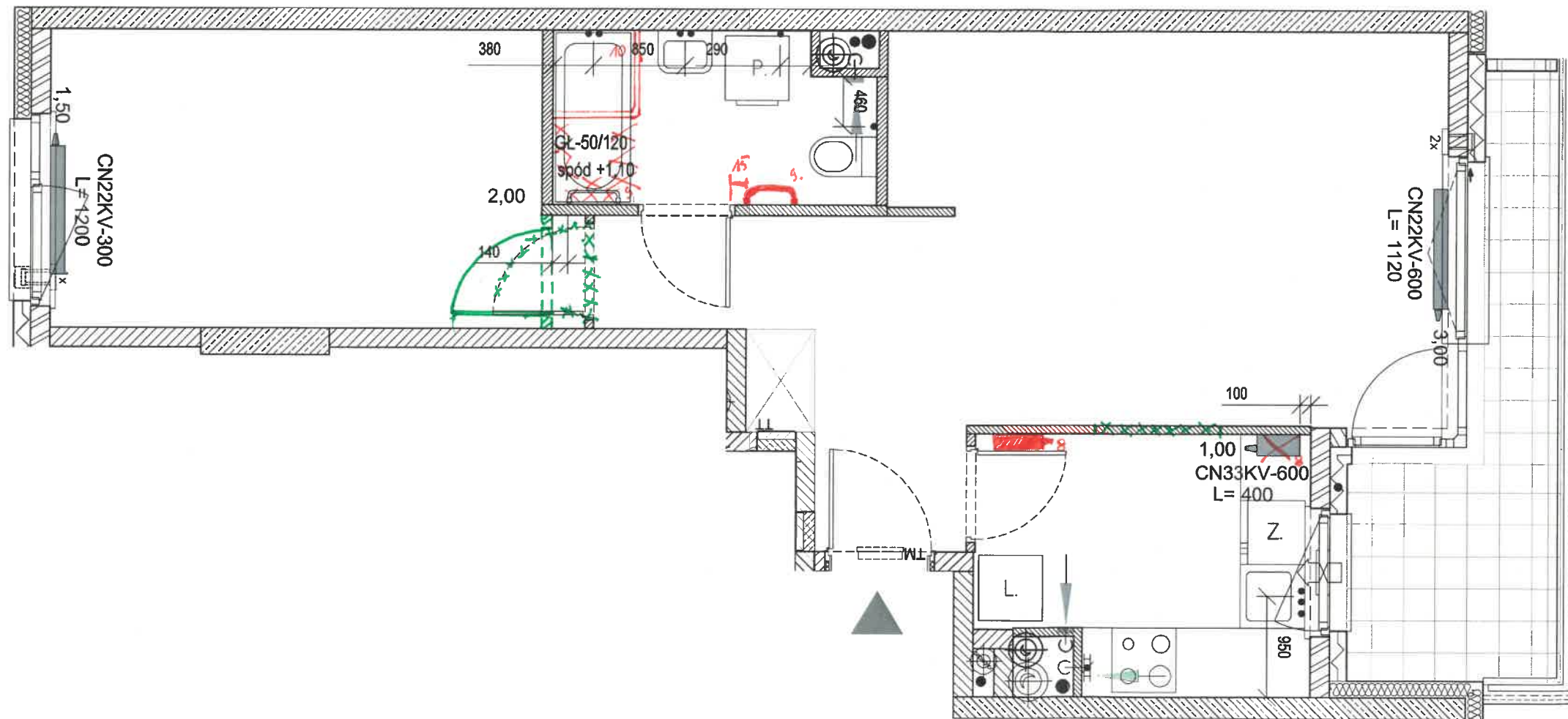
OZNACZENIA NA RYSUNKACH:

- PODEJŚCIE ZIMNEJ WODY
 - PODEJŚCIE ZIEMNEJ WODY I CIEPŁEJ WODY UŻYTKOWEJ
 - ⊕ WENTYLACJA BYTOWA KLUCHNI / ŁAZIENKI
 - ⊕ MIEJSCE PODŁĄCZENIA OKAPU
 - KANALIZACJA
 - ⊕ HYDRANT OGRODOWY
 - ⊕ WPUST KANALIZACJI DESZCZOWEJ
- | | |
|---------------------|--------------------------|
| GRZEJNIK PŁYTOWY | NASTAWA NA ZAWORZE 1.0 |
| 1.0 | 22 - GRUBOŚĆ, ILOŚĆ PŁYT |
| | 22 - DWUPŁYTOWY |
| | WYSOKOŚĆ 1 180 CM |
| CN22KV-600 | DLUGOŚĆ 1 72 CM |
| L = 720 | |
| GRZEJNIK ŁAZIENKOWY | NASTAWA NA ZAWORZE 2.0 |
| 2.0 | WYSOKOŚĆ 150 CM |
| ST 1500A | DLUGOŚĆ 1 50 CM |
| L = 500 | SPÓD NA WYSOKOŚCI 1 M |
| spód +1.00 | NAD WYKOŃCZONĄ POSADZKĄ |

UWAGI:

- WYSOKOŚCI PODEJŚĆ WODNYCH DO URZĄDZEŃ:
 - MISKI USTĘPOWE - 70 CM NAD WYKOŃCZONĄ POSADZKĄ
 - UMYSWALKI - 60 CM NAD WYKOŃCZONĄ POSADZKĄ
 - NATRYSKI - 120 CM NAD WYKOŃCZONĄ POSADZKĄ
 - WANNY - 75 CM NAD WYKOŃCZONĄ POSADZKĄ
 - PRALKI - 60 CM NAD WYKOŃCZONĄ POSADZKĄ
 - GRZEJNIKI ŁAZIENKOWE - 110 CM NAD WYKOŃCZONĄ POSADZKĄ
 - ZŁEWOZMYWAKI (+ ZMYWARKI) - 60 CM NAD WYKOŃCZONĄ POSADZKĄ
 - GRZEJNIKI POKOJOWE - OD 10 DO 15 CM NAD WYKOŃCZONĄ POSADZKĄ
- GRZEJNIKI UMIESZCZONE POD OKNAMI LUB WE WNĘKACH BEZ PODANEGO WYMIARU SĄ MONTOWANE CENTRALNIE.

3. WYMIARY PODANE SĄ W MILIMETRACH





Numer mieszkania 8
Budynek E
Piętro 2
Liczba pokoi 2

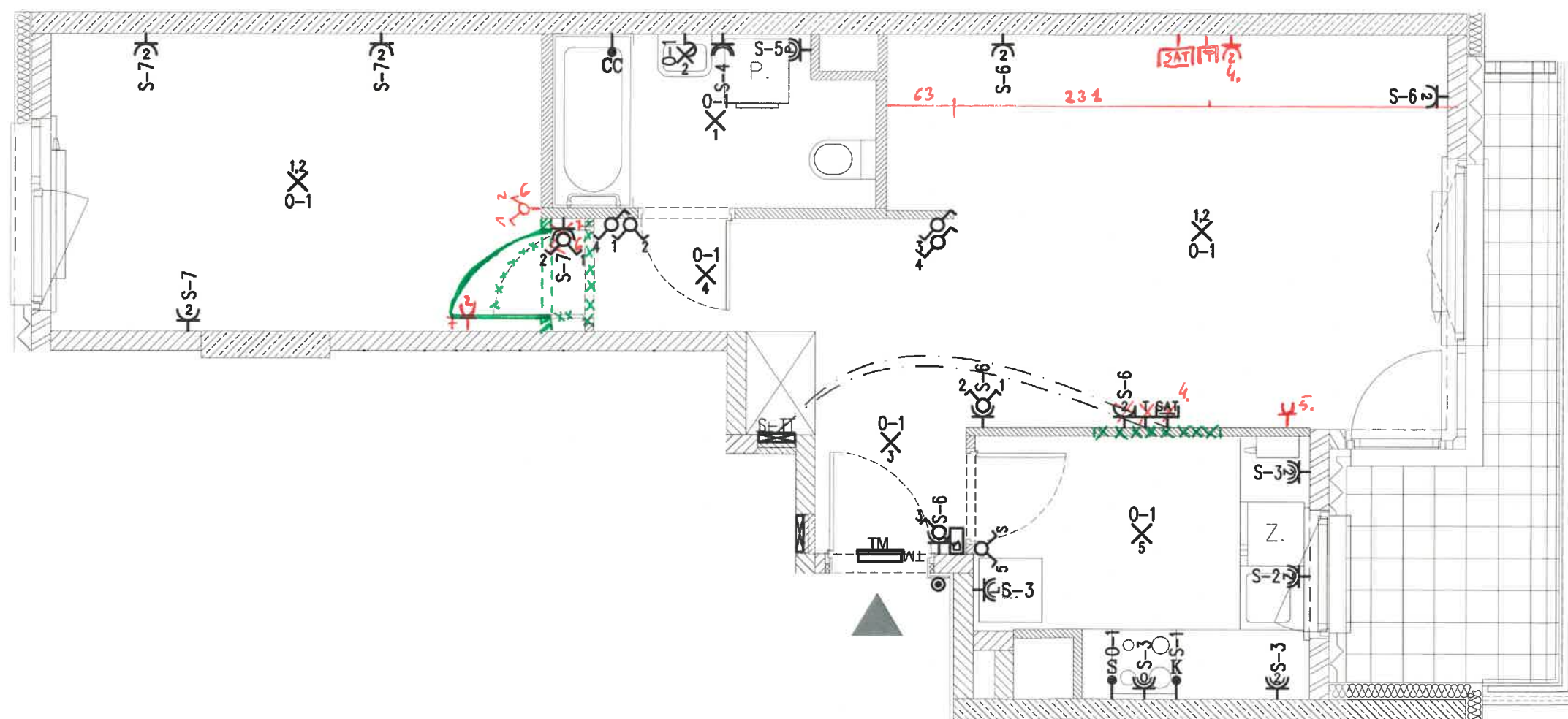
INSTALACJE ELEKTRYCZNE

OZNACZENIA NA RYSUNKACH:

- ×-X WYPUST OŚWIETLENIOWY SUFITOWY / ŚCIENNY
- ⊕ Gniazdo RTV
- ⊕ Gniazdo podwójne RTV + SAT
- ⊕ Gniazdo teleinformatyczne RJ-45
- ⊕ Gniazdo wtyczkowe jednokrotne / dwukrotne
- ⊕ Gniazdo wtyczkowe IP44 jednokrotne / dwukrotne
- ⊕ Gniazdo wtyczkowe J.W. dla lodówki, pralki, okapu, zmywarki
- S WYPUST DLA OŚWIETLENIA SZAFEK W KUCHNI
- K WYPUST DLA KUCHNI ELEKTRYCZNEJ
- CC SZYNA POŁĄCZEŃ WYRÓWNAWCZYCH
- ⊕ Łącznik oświetleniowy jednobiegunowy / świecznikowy / schodowy
- ≡≡≡ TABLICA MIESZKANIOWA PODTYNKOWA
- ≡≡≡ TABLICA TELETECHNICZNA PODTYNKOWA
- ⊙ PRZYCIŚK DZWONKOWY, 250V
- ⊕ UNIFON INSTALACJA DOMOFONOWEJ Z FUNKCJĄ DZWONKA
- ⊕ OPRAWA SUFITOWA / ŚCIENNA DLA OŚWIETLENIA ZEWNĘTRZNEGO

Wysokość instalowania:

- | | | |
|--|--------|--------------|
| - wypust oświetleniowy ścienny w łazienkach i WC | - 2,0m | nad posadzką |
| - łączniki oświetleniowe | - 1,4m | nad posadzką |
| - przycisk dzwonek | - 1,4m | nad posadzką |
| - unifon instalacji domofonowej | - 1,4m | nad posadzką |
| - gniazdo dla okapu kuchennego | - 2,2m | nad posadzką |
| - wypust dla oświetlenia szafek w kuchni | - 2,2m | nad posadzką |
| - gniazda w łazienkach i WC | - 1,4m | nad posadzką |
| - gniazdo dla pralki | - 1,0m | nad posadzką |
| - gniazda w kuchniach | - 1,1m | nad posadzką |
| - gniazdo dla zmywarki | - 0,5m | nad posadzką |
| - gniazdo dla lodówki | - 0,5m | nad posadzką |
| - gniazdo telefoniczne i TV | - 0,2m | nad posadzką |
| - wypust dla zasilania kuchni | - 0,5m | nad posadzką |
| - gniazda w pokojach i holach | - 0,2m | nad posadzką |





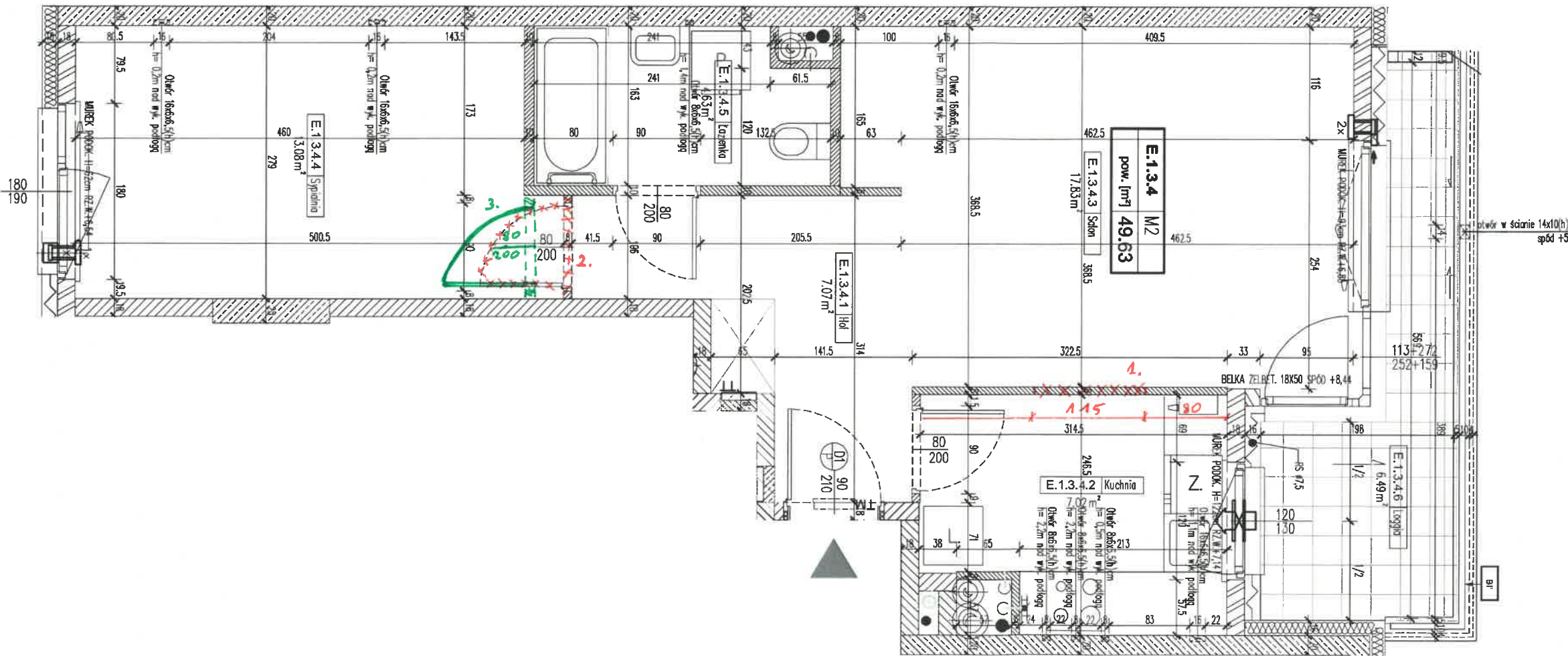
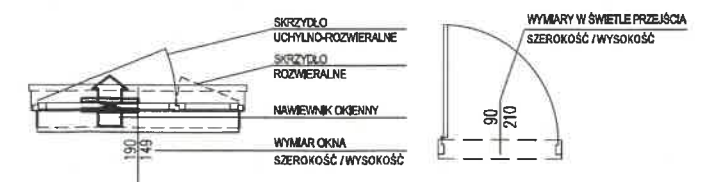
Numer mieszkania
Budynek
Piętro
Liczba pokoi

8
E
2
2

ARCHITEKTURA

OZNACZENIA NA RYSUNKACH:

	IZOLACJA TERMICZNA	RODZAJE BALUSTRAD:
	ŚCIANA ŻELBETOWA	BI BALUSTRADA PÓLPNELNA BALKONU/LOGGI, BUDYNEK "D"
	ŚCIANA MUROWANA Z BŁOCKÓW SILIKAT "A"	BI' BALUSTRADA PÓLPNELNA BALKONU/LOGGI, BUDYNEK "E" I "F"
	ŚCIANA MUROWANA Z BŁOCKÓW SILIKAT "N18"	BIO BALUSTRADA PÓLPNELNA BALKONU/LOGGI, BUDYNEK "D"
	ŚCIANY DZIAŁOWE MUROWANE Z BŁOCKÓW GIPSOWYCH	BIO' BALUSTRADA PÓLPNELNA BALKONU/LOGGI, BUDYNEK "E" I "F"
	TM TABLICA ELEKTRYCZNA WYMIARY: 41x290x37cm, SPÓD 230cm n.p.p.	BIO'' BALUSTRADA PÓLPNELNA BALKONU/LOGGI, BUDYNEK "D"
	TT TABLICA TELETECHNICZNA WYMIARY: 36x420x36cm, SPÓD 18cm n.p.p.	BM BALUSTRADA LOGGI PÓLPNELNA, BUDYNEK "D"
	NAWIEWNIK ŚCIENNY MONTOWANY W ŚCIANIE OBOK OKNA	BM' BALUSTRADA LOGGI PÓLPNELNA, BUDYNEK "E" I "F"
	NAWIEWNIK ŚCIENNY MONTOWANY W ŚCIANIE OBOK OKNA	BMO BALUSTRADA LOGGI PÓLPNELNA, BUDYNEK "D"
	NAWIEWNIK ŚCIENNY MONTOWANY W ŚCIANIE NAD OKNEM	BT BALUSTRADA TARASU PÓLPNELNA, BUDYNEK "D"
	NAWIEWNIK ŚCIENNY MONTOWANY W ŚCIANIE NAD OKNEM	BT' BALUSTRADA TARASU PÓLPNELNA, BUDYNEK "E" I "F"
	NAWIEWNIK ŚCIENNY MONTOWANY W ŚCIANIE NAD OKNEM	BT'' BALUSTRADA TARASU PELNA, BUDYNEK "E" I "F"
	RZĘDNE OTWORÓW NA NAWIEWNIK ŚCIENNE WYSTĘPUJĄCE OBOK OKNA W ZALEŻNOŚCI OD ILOŚCI:	BIA BALUSTRADA LOGGI AŻUROWA, BUDYNEK "E" I "F"
1X NAWIEWNIK	RZĘDNA OSI +2,22 n.p.p.	
2X NAWIEWNIK	1. RZĘDNA OSI +2,22 n.p.p. 2. RZĘDNA OSI +2,05 n.p.p.	



1m 2m
Skala 1:50 obowiązuje dla wydruku A3

UWAGA: WSZYSTKIE WYMIARY PODANE SĄ W STANIE SUROWYM, BEZ WYKOŃCZENIA ŚCIAN. POWIERZCHNIA POMIESZCZEŃ OBLICZANA JEST WG NORMY PN-ISO 9836:1997