

0 1 2 3 4 m

**BDM'A**

**Uwaga:** Powierzchnię pomieszczeń i lokalizację urządzeń sanitarnych podano na podstawie projektu budowlanego. Możliwe jest wystąpienie niewielkich zmian w projekcie wykonawczym lub na etapie realizacji. Powierzchnia użytkowa Lokalu Mieszkalnego określona jest na zasadach wskazanych w rozporządzeniu Ministra Rozwoju z dnia 11.09.2020 r. w sprawie szczegółowego zakresu i formy projektu budowlanego oraz na podstawie polskiej normy PN-ISO 9836:2015-12. Niniejsza karta katalogowa nie stanowi oferty w rozumieniu przepisów Kodeksu Cywilnego.

ścianki działowe

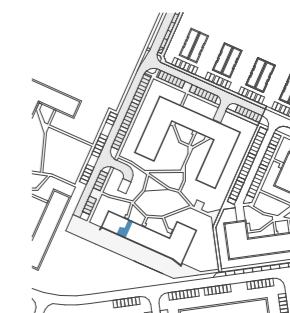
ściany niedemontowalne

 **unidevelopment**

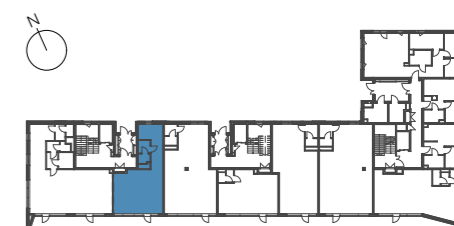
UNIDEVELOPMENT S.A.  
ul. Kondratowicza 37, Warszawa

 **osiedle  
idea  
Venus**

Osiedle mieszkaniowe  
przy ul. Listopadowej w Radomiu



NR LOKALU ..... U.02  
BUDYNEK ..... 7A  
PIĘTRO ..... 0



POW. UŻYTKOWA  
LOKALU USŁUGOWEGO ..... 54,64 m<sup>2</sup>  
SALA  
KONSUMPCYJNA/ZAPLECZE ..... 50,08 m<sup>2</sup>  
PRZEDSIONEK ..... 2,68 m<sup>2</sup>  
WC ..... 1,88 m<sup>2</sup>

BIURO SPRZEDAŻY MIESZKAŃ  
ul. Listopadowa 5, 26 - 601 Radom  
48 377 08 77, [venus@unidevelopment.pl](mailto:venus@unidevelopment.pl)  
[www.unidevelopment.pl](http://www.unidevelopment.pl)